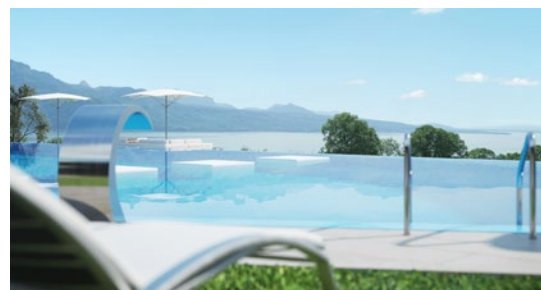




Available to
foreigners

les de TERRASSES de LAVAUX

Puidoux - Chexbres



BÂTIMENT C - RÉSIDENCES

Surplombant un site classé au Patrimoine Mondial de l'Unesco,
«Les Terrasses de Lavaux» offrent une vue à couper le souffle sur la région lémanique.

CHRISTIAN CONSTANTIN SA

Bâtiment C & vue	5
Situation	6
Maquette	8
Ambiance extérieure	10
Ambiance intérieure	12
Aménagement extérieur	14
Plans généraux	16
Plans en détail	30
Parking et liaisons	60
Coupes et façades	62
Coordonnées	72



Le vignoble

Lavaux est une région viticole du canton de Vaud (Suisse), connue pour ses vignobles en terrasses au bord du lac Léman.

Le vignoble s'étend sur 921 ha et représente 21,42 % de la surface viticole du canton. Le soleil est réfléchi par le lac Léman, et ses murs de pierre apportent chaleur et abri.



Vie et tourisme

Zone gastronomique, culturelle, historique et naturelle, Lavaux a tout pour plaire.



Patrimoine UNESCO

Lavaux, vignoble en terrasses est inscrit depuis 2007 au patrimoine mondial de l'UNESCO.

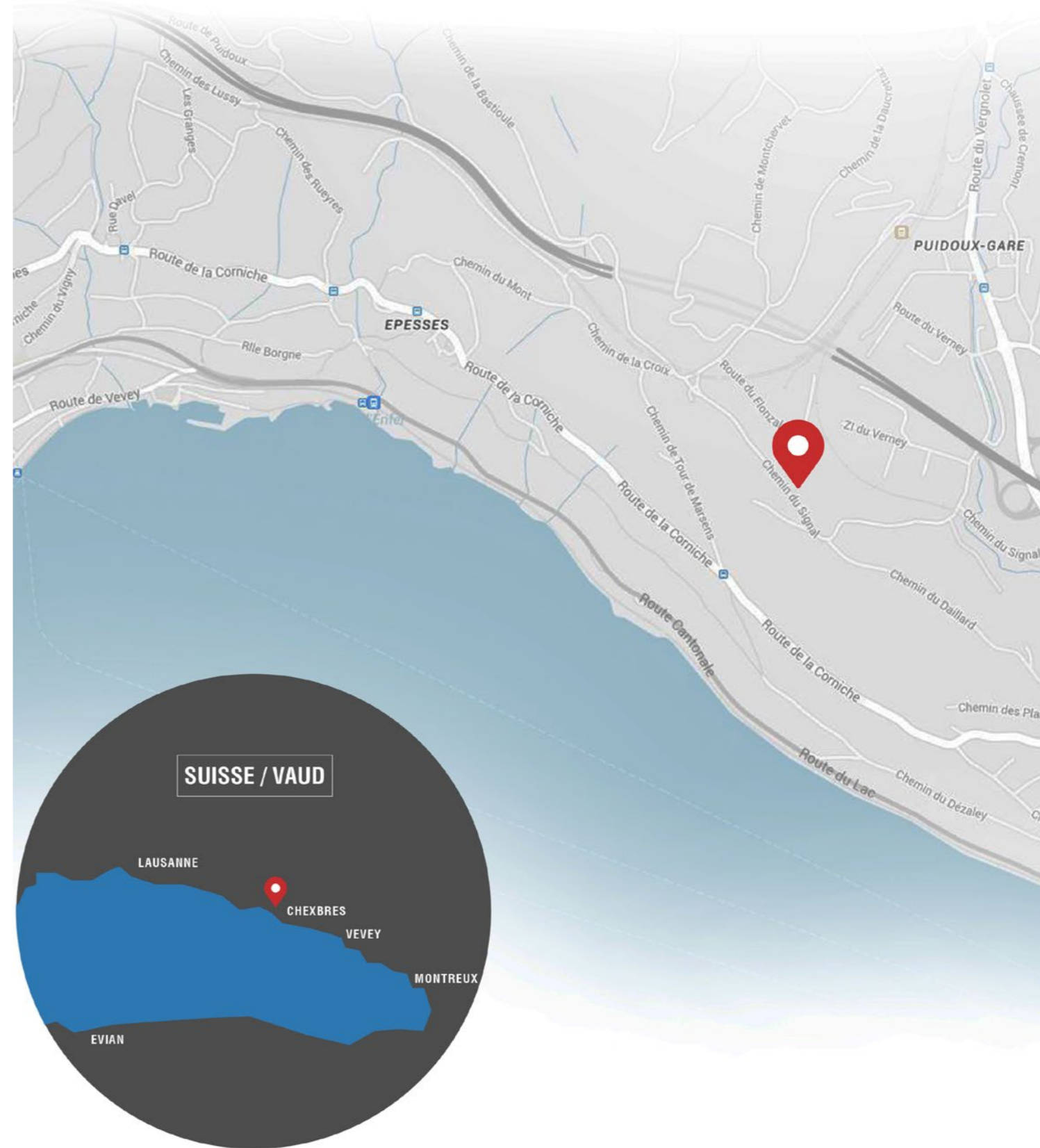
Le patrimoine est l'héritage du passé, dont nous profitons aujourd'hui et que nous nous devons de conserver et transmettre aux générations futures. La liste du patrimoine mondial de l'Unesco distingue les biens naturels des biens culturels.



BÂTIMENT C



SITUATION



MAQUETTE



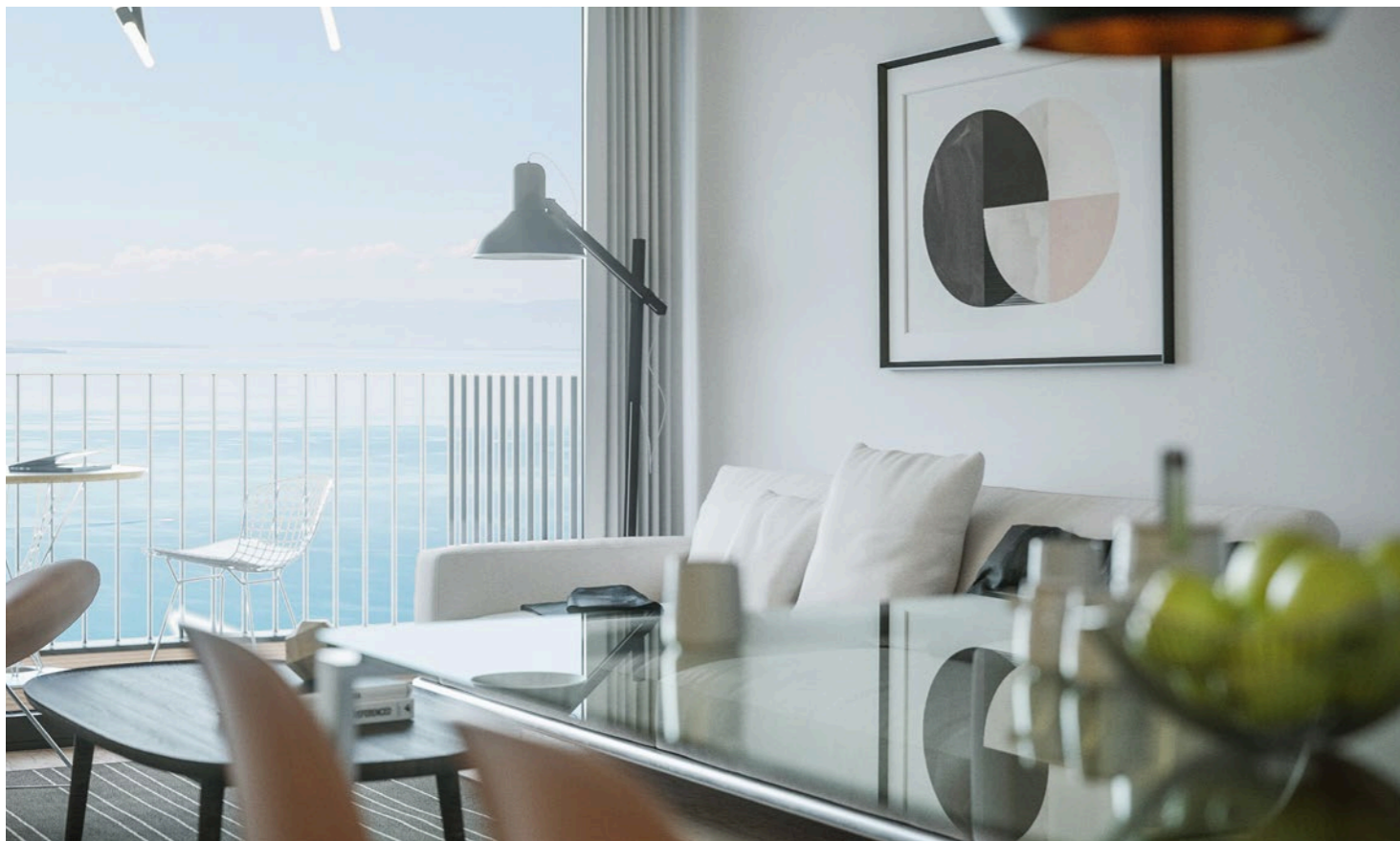
AMBIANCE EXTÉRIÈRE



AMBIANCE EXTÉRIÈRE



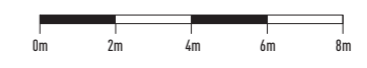
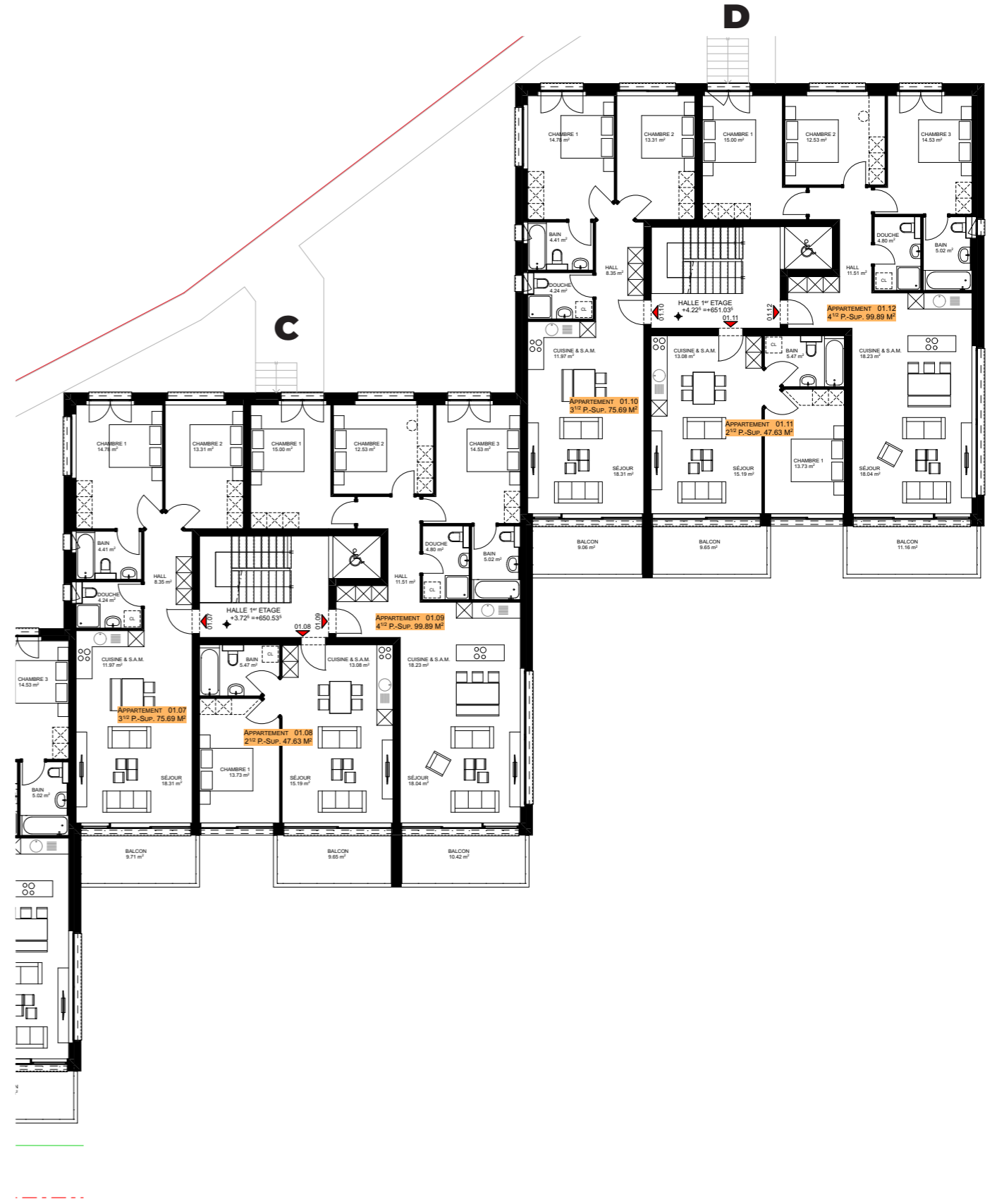
AMBIANCE INTÉRIEURE

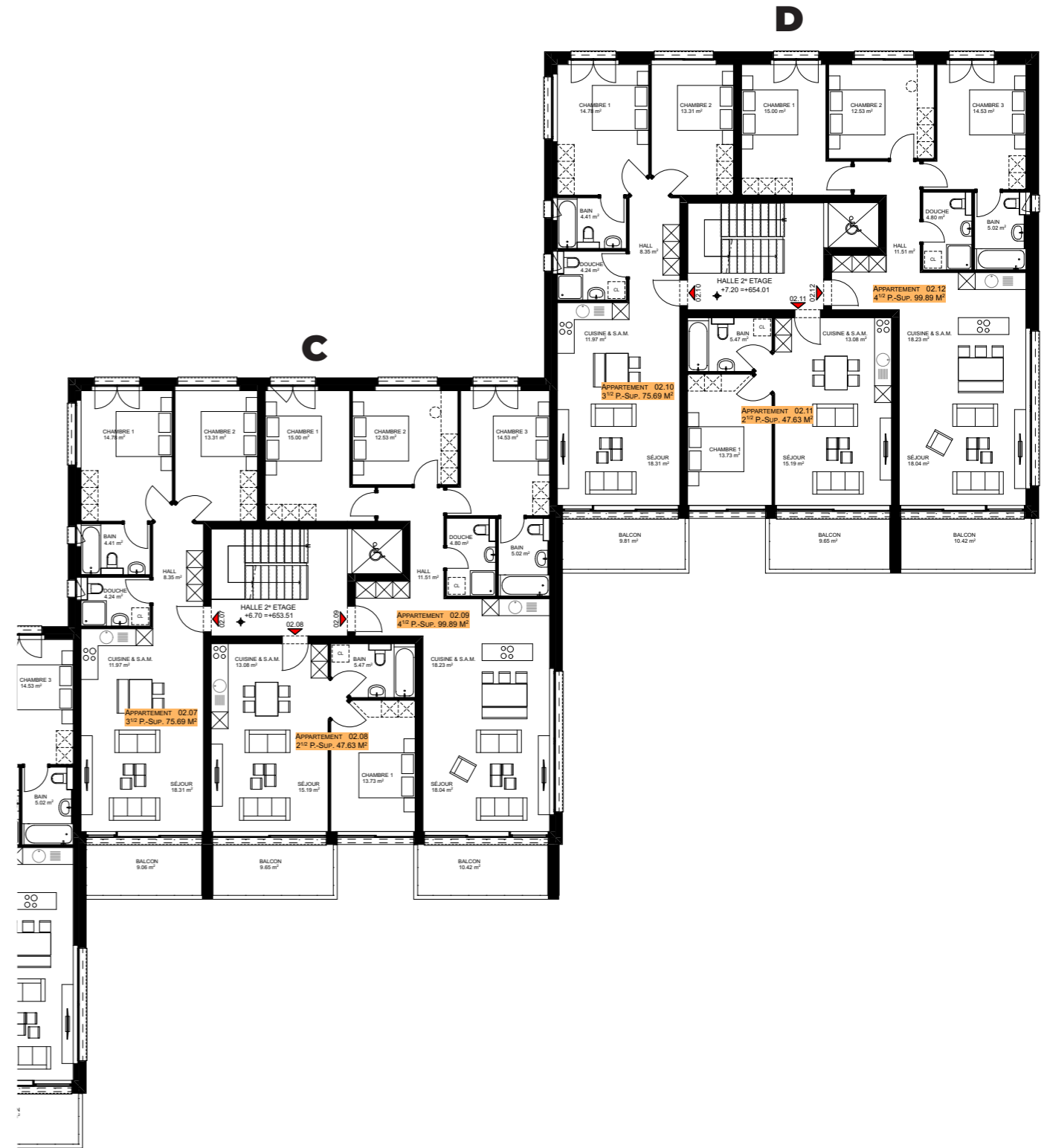


AMÉNAGEMENT EXTÉRIEUR





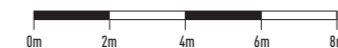
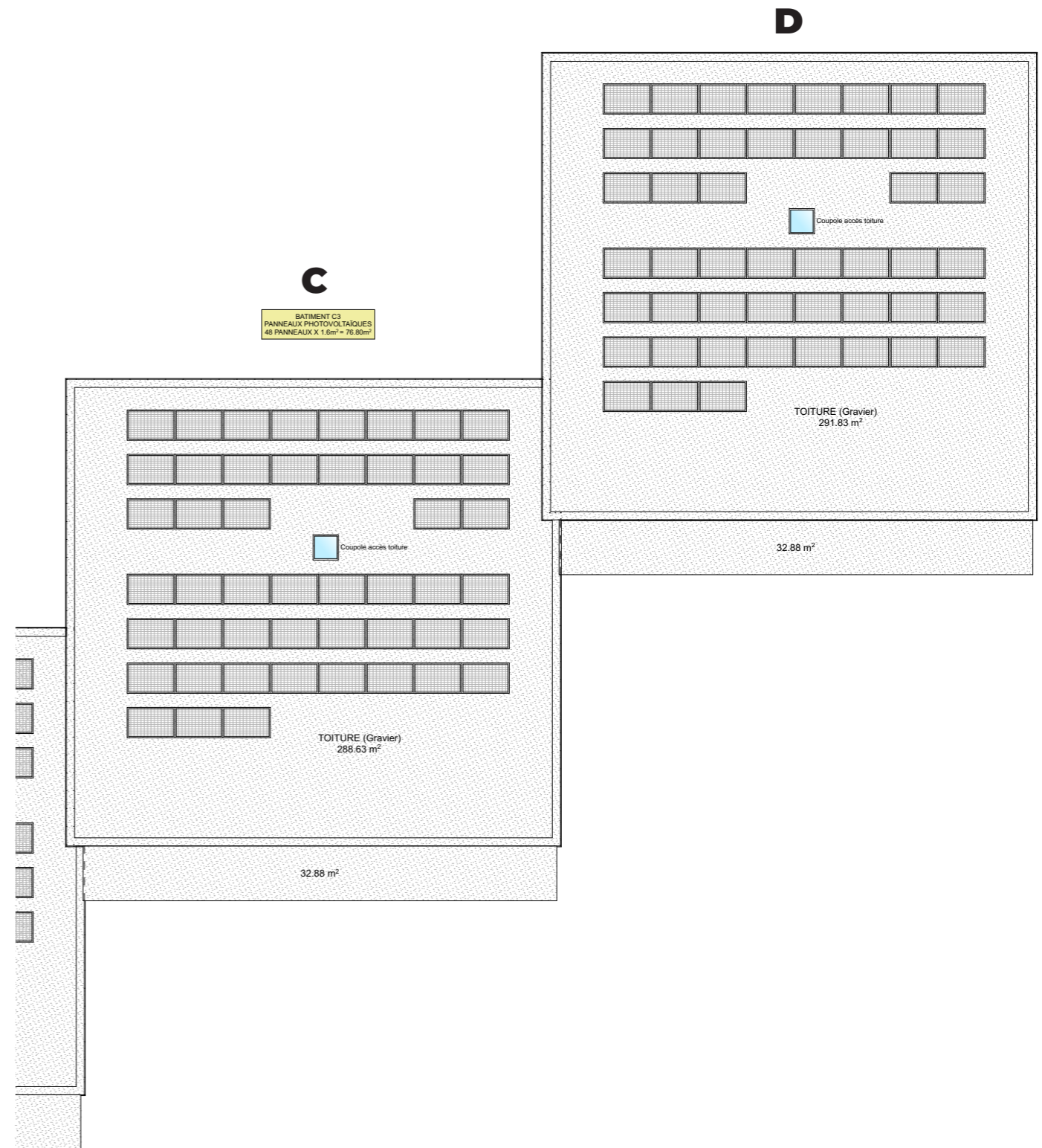




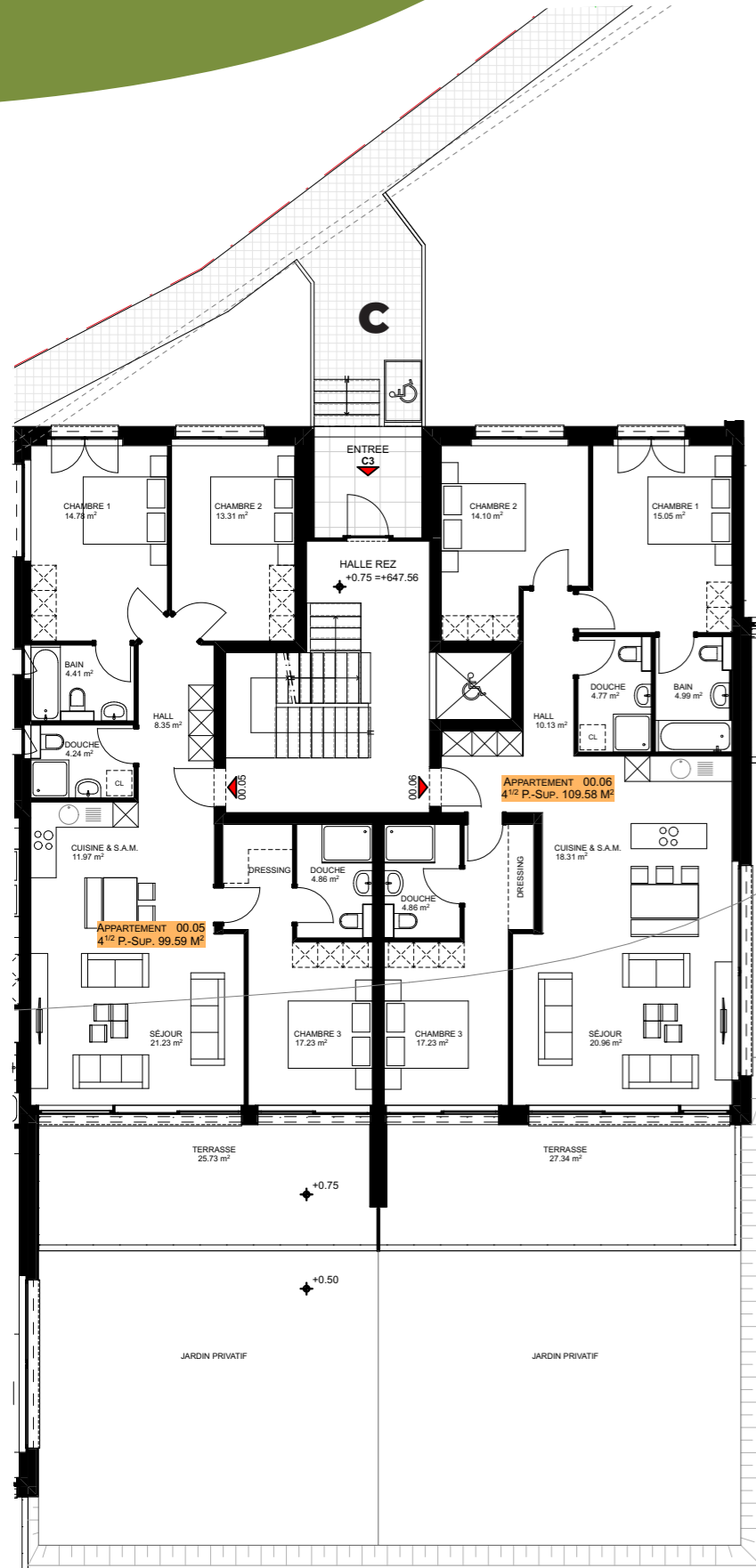








REZ-DE-CHAUSSÉE



00.05

00.06

APARTEMENT 00.05

Surface habitable 99.59
 Terrasse 1/2 12.86
 Jardin privatif

Total 112m²



APARTEMENT 00.06

Surface habitable 109.58
 Terrasse 1/2 13.67
 Jardin privatif

Total 122.5m²



APARTEMENT 00.07

Surface habitable 99.59
 Terrasse 1/2 12.86
 Jardin privatif

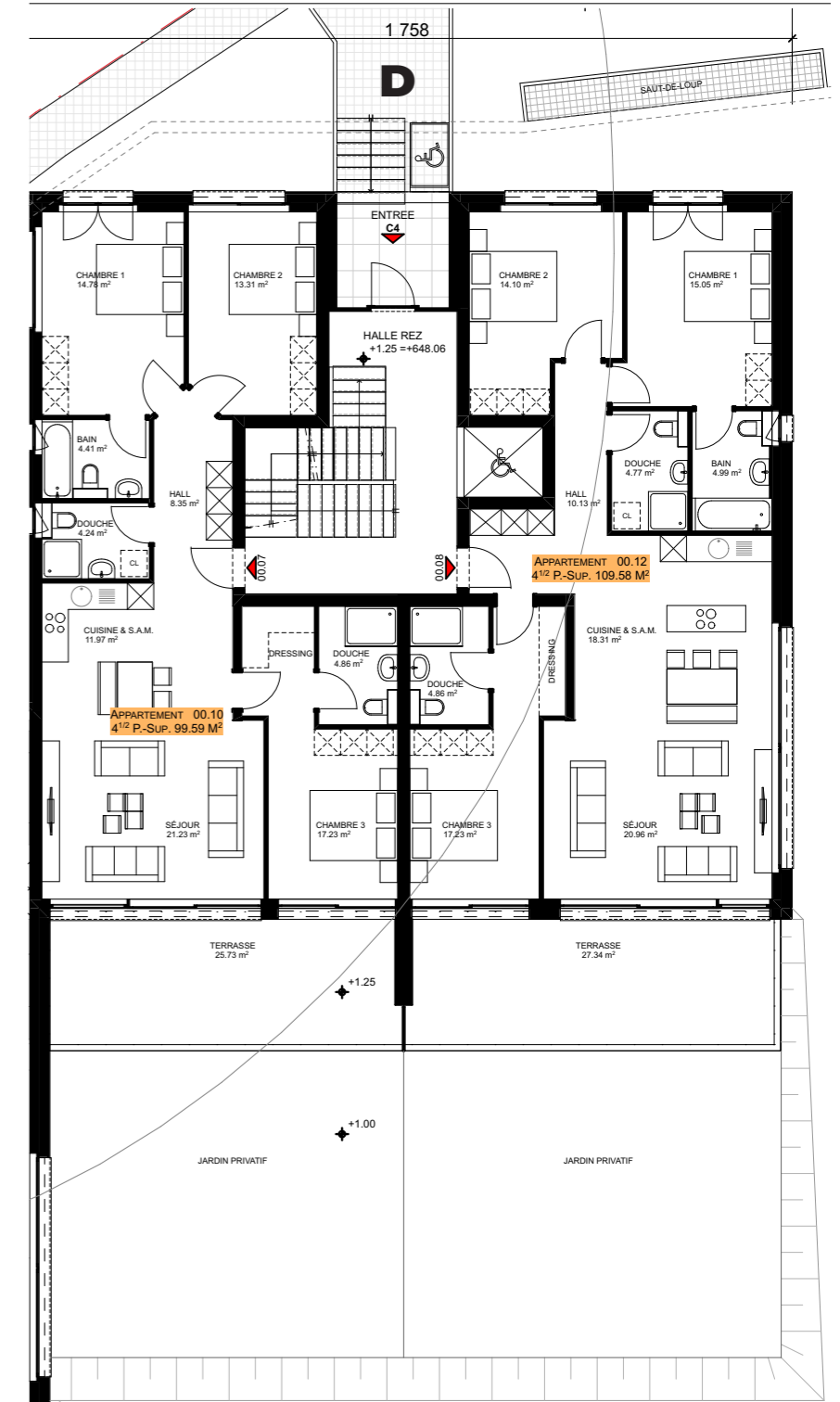
Total 112m²



APARTEMENT 00.08

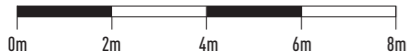
Surface habitable 109.58
 Terrasse 1/2 13.67
 Jardin privatif

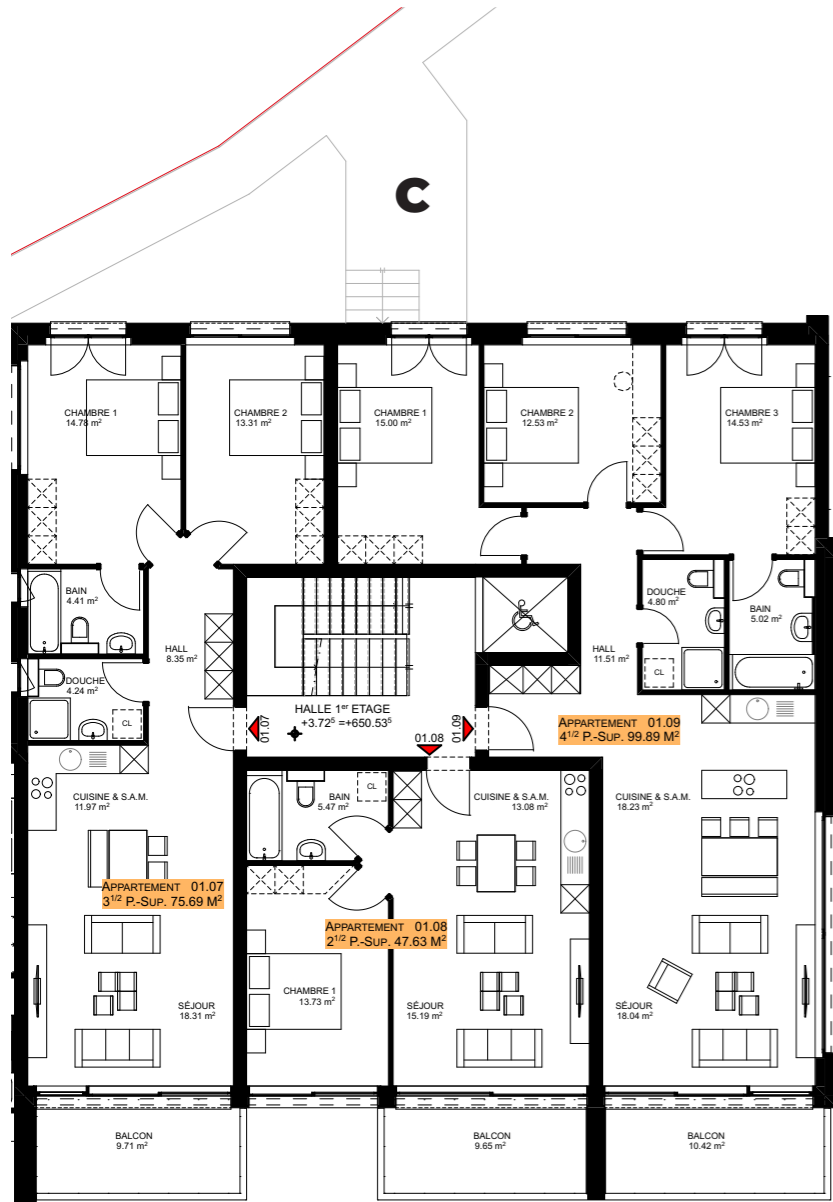
Total 122.5m²



00.07

00.08





01.07 01.08 01.09

APPARTEMENT 01.07

Surface habitable 75.69
Terrasse 1/2 4.85

Total 80.5m²



APPARTEMENT 01.08

Surface habitable 47.63
Terrasse 1/2 4.83

Total 52.5m²



APPARTEMENT 01.09

Surface habitable 99.89
Terrasse 1/2 5.21

Total 105m²



APPARTEMENT 01.10

Surface habitable 75.69
Terrasse 1/2 4.53

Total 80.5m²



APPARTEMENT 01.11

Surface habitable 47.63
Terrasse 1/2 4.83

Total 52.5m²



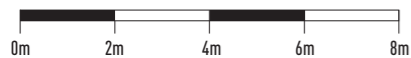
APPARTEMENT 01.12

Surface habitable 99.89
Terrasse 1/2 5.58

Total 105m²



01.04 01.05 01.06



Chambre

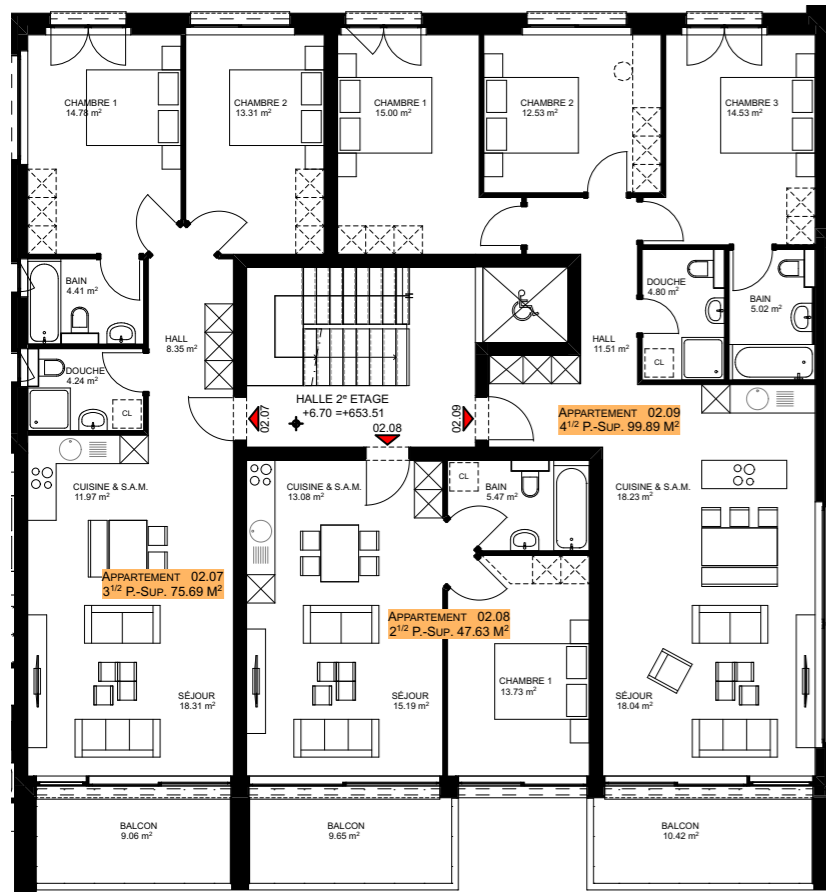


Cuisine





C



02.07

02.08

02.09

APPARTEMENT 02.07

Surface habitable 75.69
Terrasse 1/2 4.53

Total 80.2m²



APPARTEMENT 02.08

Surface habitable 47.63
Terrasse 1/2 4.83

Total 52.5m²



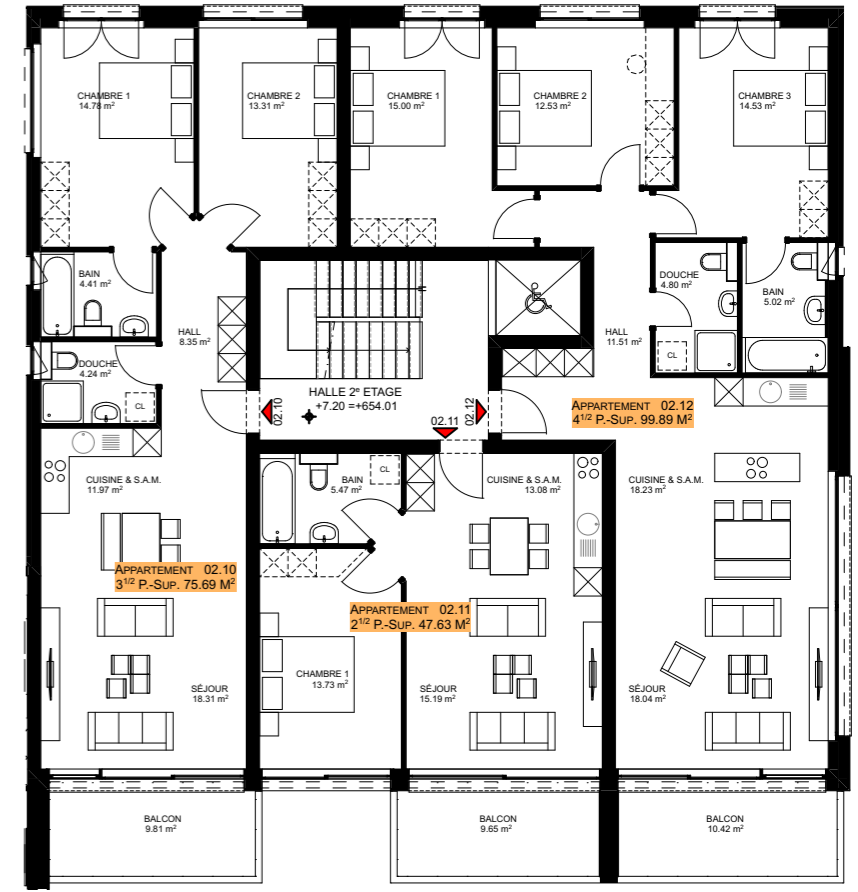
APPARTEMENT 02.09

Surface habitable 99.89
Terrasse 1/2 5.21

Total 105m²



D



02.10

02.11

02.12

APPARTEMENT 02.10

Surface habitable 75.69
Terrasse 1/2 4.9

Total 80.6m²



APPARTEMENT 02.11

Surface habitable 47.63
Terrasse 1/2 4.83

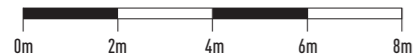
Total 52.5m²



APPARTEMENT 02.12

Surface habitable 99.89
Terrasse 1/2 5.21

Total 105m²



Salle à
mangerDétail
salon



C



03.07 03.08 03.09

APPARTEMENT 03.07

Surface habitable 75.69
Terrasse 1/2 4.9

Total 80.6m²



APPARTEMENT 03.08

Surface habitable 47.63
Terrasse 1/2 4.83

Total 52.5m²



APPARTEMENT 03.09

Surface habitable 99.89
Terrasse 1/2 5.21

Total 105m²



D

APPARTEMENT 03.10

Surface habitable 75.69
Terrasse 1/2 4.53

Total 80.2m²



APPARTEMENT 03.11

Surface habitable 47.63
Terrasse 1/2 4.83

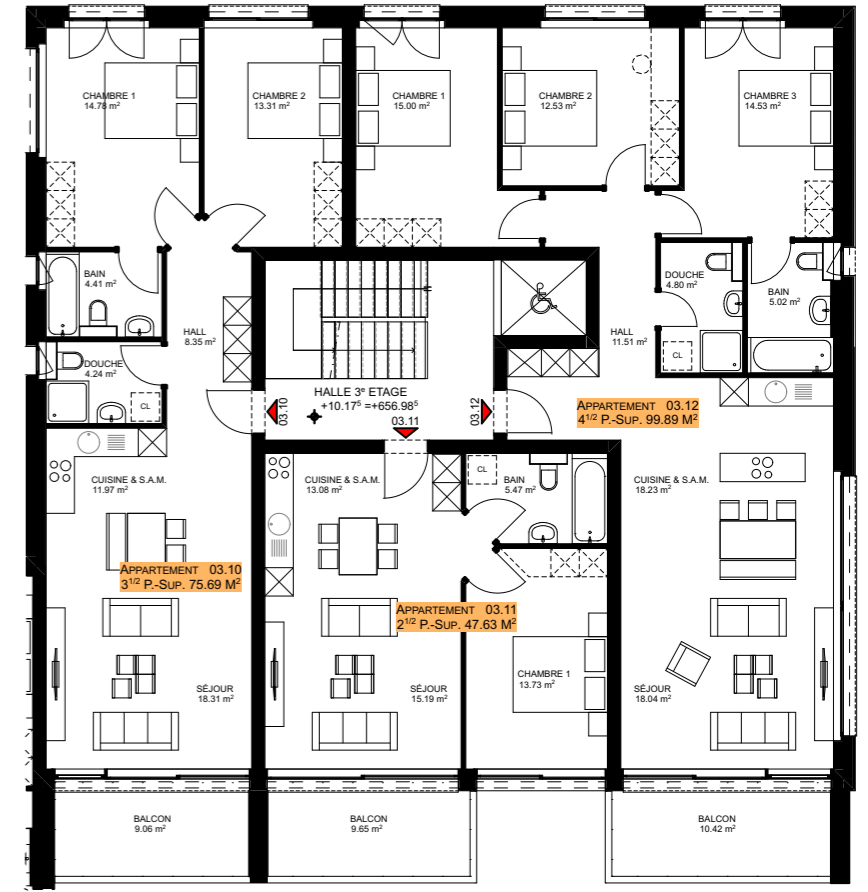
Total 52.5m²



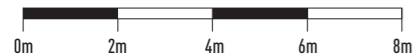
APPARTEMENT 03.12

Surface habitable 99.89
Terrasse 1/2 5.21

Total 105m²



03.10 03.11 03.12



Salon

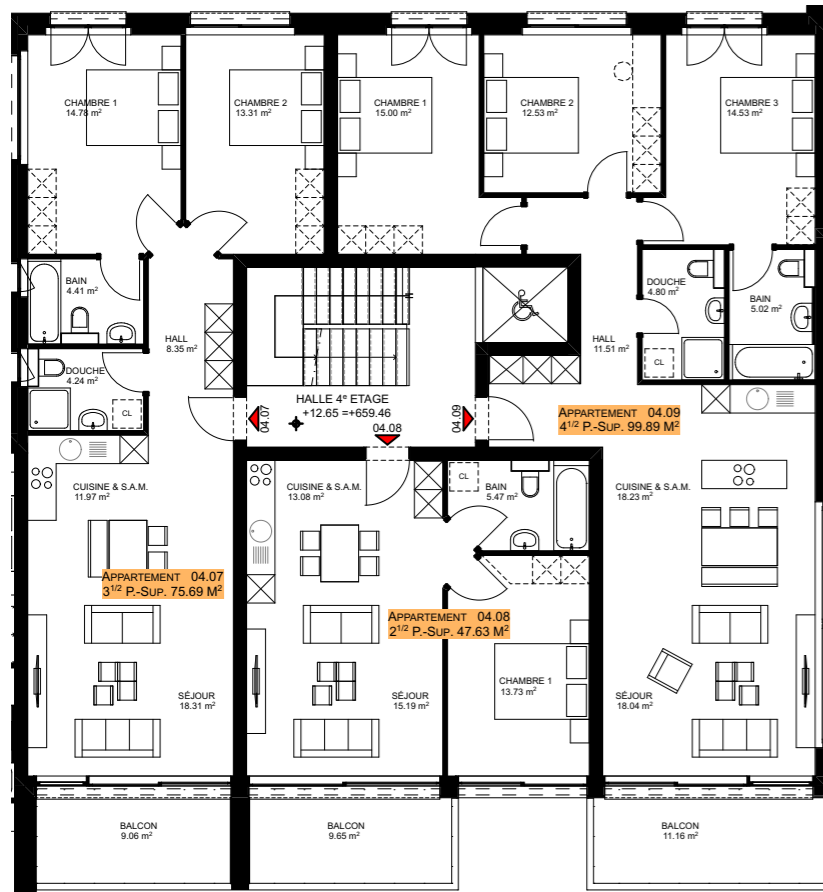


Cuisine





C



04.07 04.08 04.09

APPARTEMENT 04.07

Surface habitable 75.69
Terrasse 1/2 4.3

Total 80.2m²



APPARTEMENT 04.08

Surface habitable 47.63
Terrasse 1/2 4.83

Total 52.5m²



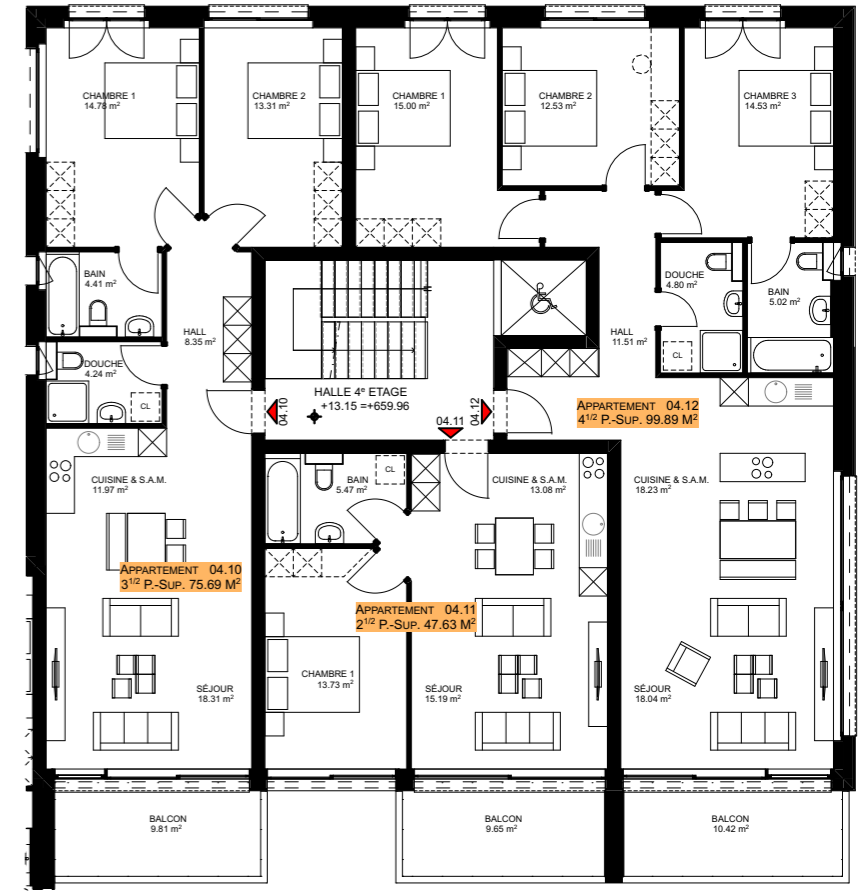
APPARTEMENT 04.09

Surface habitable 99.89
Terrasse 1/2 5.58

Total 105.5m²



D



04.10 04.11 04.12

APPARTEMENT 04.10

Surface habitable 75.69
Terrasse 1/2 4.9

Total 80.6m²



APPARTEMENT 04.11

Surface habitable 47.63
Terrasse 1/2 4.83

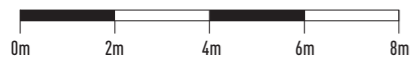
Total 52.5m²



APPARTEMENT 04.12

Surface habitable 99.89
Terrasse 1/2 5.21

Total 105m²

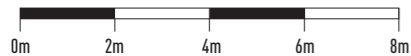




C



05.04 05.05 05.06



APPARTEMENT 05.04

Surface habitable 75.69
Terrasse 1/2 4.9

Total 80.6m²



APPARTEMENT 05.05

Surface habitable 47.63
Terrasse 1/2 7.82

Total 55.5m²



APPARTEMENT 05.06

Surface habitable 99.89
Terrasse 1/2 5.58

Total 105.5m²



D

APPARTEMENT 05.07

Surface habitable 75.69
Terrasse 1/2 4.9

Total 80.6m²



APPARTEMENT 05.08

Surface habitable 47.63
Terrasse 1/2 7.82

Total 55.5m²



APPARTEMENT 05.09

Surface habitable 99.89
Terrasse 1/2 5.58

Total 105.5m²



05.07 05.08 05.09



PARKING & LIAISONS



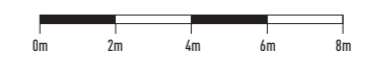
3.128°

6.001°
- Limite de construction forêt -

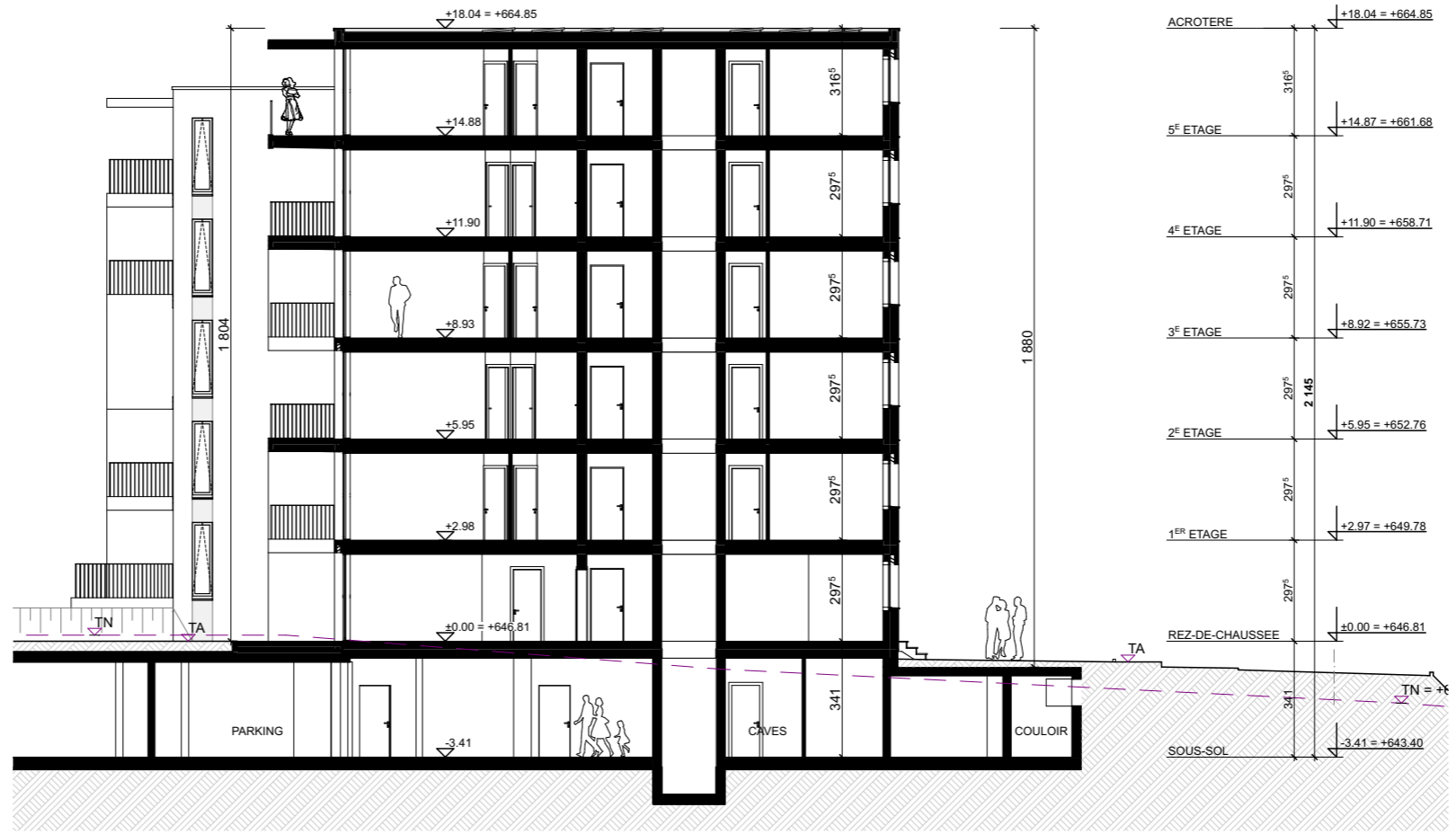
PARKING 69 PLACES
1 827.50 m²

PARKING HOTEL
46 PLACES
1 094.45 m²

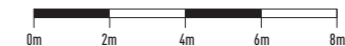
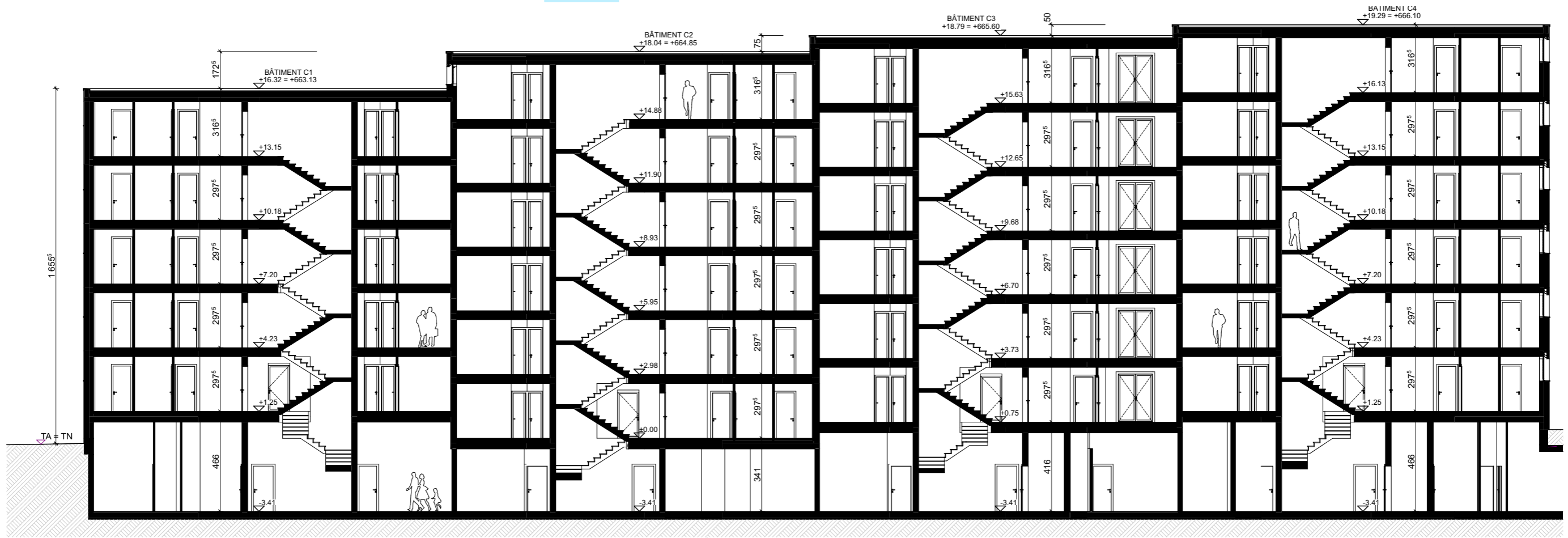
PARKING EXISTANT



COUPES



COUPE A-A

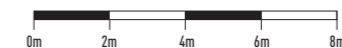
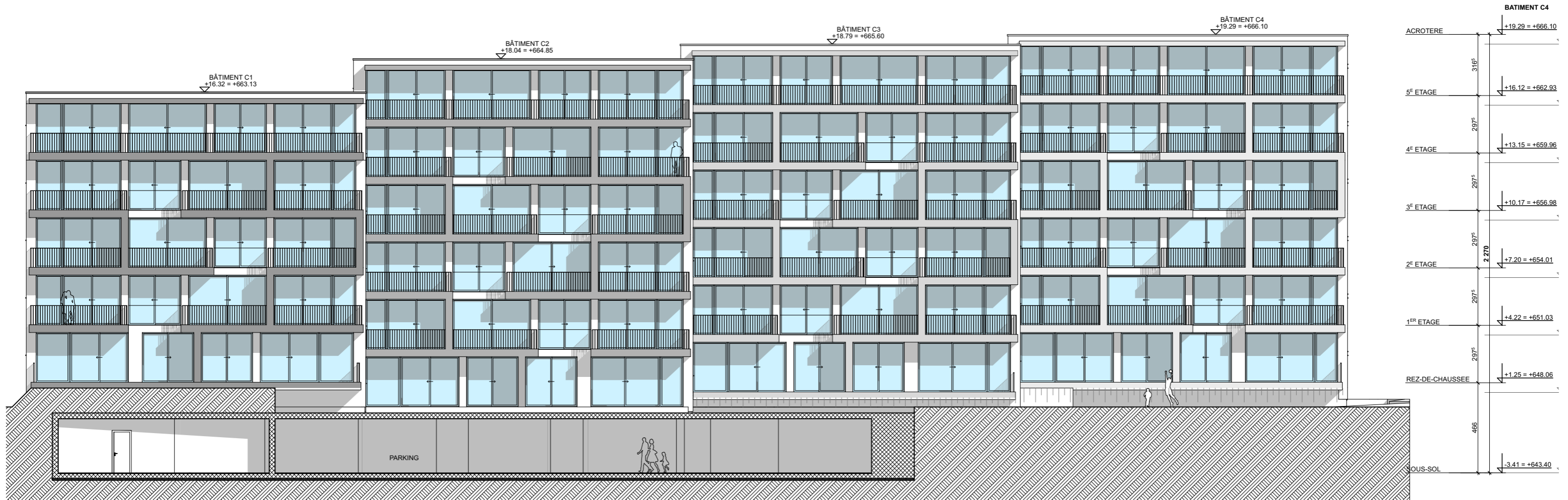


FAÇACES

NORD

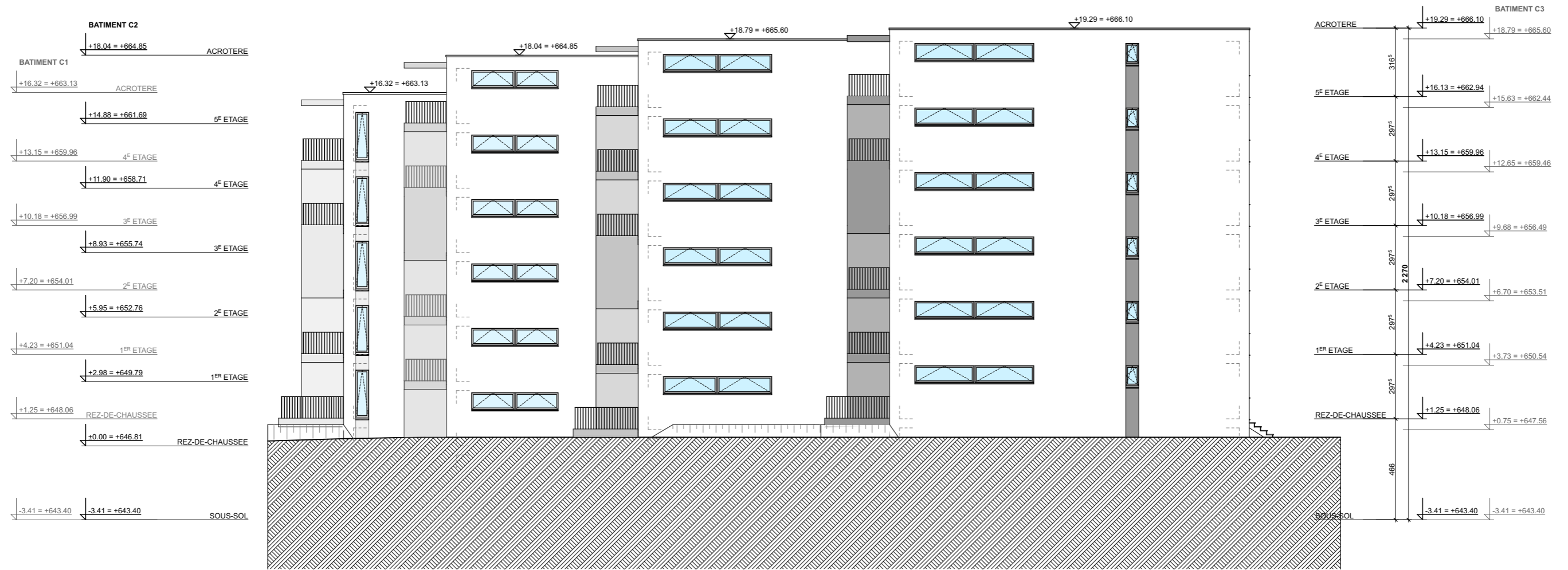


SUD



FAÇACES

EST



FAÇACES

OUEST



INFORMATIONS ET VENTE

Complexe Porte D'Octodure
Route du Grand St Bernard 5
1921 Martigny-Croix (CH)

T.: +41 (0)79 627 64 86
cconstantin@bluewin.ch
www.christian-constantin.ch